

# Contactez l'association

Ardèche Sud Initiative  
 Locaux de la Pépinière d'entreprises  
 ZA les traverses - 07200 Lachapelle Sous Aubenas  
 Tél. 04 75 38 52 41 - Fax 04 75 35 39 43  
 E-mail : animation@ardechesudinitiative.com

# ARDECHE SUD INITIATIVE

www.ardechesudinitiative.com

Fevrier  
 2011  
 N°5

# La Lettre



## Zoom

A partir du 1er avril, arrivée d'un (e) stagiaire pour 6 mois

## Actualités



Le réseau France Initiative ambitionne de travailler, dans le cadre de ses orientations stratégiques pour 2011, notamment sur le **DÉVELOPPEMENT DURABLE ET LA RESPONSABILITÉ SOCIALE DES ENTREPRISES (RSE)**. La concordance entre les valeurs de France Initiative et le Développement Durable est ancienne :

- notre modèle économique a pour finalité la création de richesses et d'emplois durables ;
- l'accompagnement des candidats à la création/reprise d'entreprises, cœur de métier des plateformes, est fondée sur la solidarité des acteurs locaux qui s'impliquent fortement dans l'instruction des projets ;

- la gouvernance de notre mouvement en général et des plateformes en particulier s'appuie sur le rassemblement d'une pluralité d'acteurs locaux. Est-ce suffisant pour autant ? En en faisant un axe stratégique pour 2011, France Initiative souhaite s'engager plus fortement dans le Développement Durable et la Responsabilité Sociale des Entreprises.

Un dispositif de formation ayant pour objectif la sensibilisation et la formation des acteurs des plateformes est en cours d'élaboration. Il vise d'une part à faire émerger une réflexion stratégique sur la RSE au sein des plateformes et d'autre part à permettre la mise en œuvre d'un plan d'actions au sein de celles-ci. Le lancement d'une phase pilote sur une trentaine de plateformes constitue une première étape de cet ambitieux projet. Chaque plateforme devra à terme s'interroger sur la façon dont elle pourrait intégrer la responsabilité sociale des entreprises dans son processus d'accompagnement et de soutien aux entrepreneurs et par la même amener ceux-ci à interroger leur responsabilité sociale d'entrepreneur.

**GARANTIE OSEO SUR LES PRÊTS D'HONNEUR OCTROYÉS. MODALITÉS DE MISE ŒUVRE EN COURS D'ÉTUDE.** L'activité de la plateforme s'est considérablement développée en 2010. Deux raisons à cela : l'élargissement de nos critères d'intervention qui a entraîné une augmentation du flux des demandes de prêts et le renouvellement du conventionnement avec les services de l'Etat pour la mise en œuvre du dispositif NACRE. Ces deux décisions, adoptées par le Conseil d'administration d'ASI, visent à renforcer l'impact de l'association sur les dynamiques économiques locales. S'agissant des prêts d'honneur octroyés, leur nombre est ainsi passé de 18 en 2009 à 31 cette année. Les sommes allouées ont donc fait un bond de plus 72%.

C'est pourquoi, parallèlement à notre ambition d'agir fortement sur l'économie locale, nous devons réfléchir à la façon dont l'association pourrait se prémunir contre les difficultés qu'elle pourrait rencontrer face à certains créanciers. Cette réflexion entamée par le bureau d'ASI rejoint au demeurant celle de notre mouvement France Initiative. Ainsi, plus de la moitié des plateformes de France Initiative ont déjà adopté les procédures de garantie pour leurs interventions en prêt d'honneur ; la convention signée entre France Initiative et OSEO en 2006 servant de cadre contractuel pour les plateformes et leur correspondant local d'OSEO.

**Partenariats 2010 :** contributeurs au fonctionnement ou/ et au fonds de prêts d'honneur

Les premiers contributeurs au fonds de prêt d'honneur sont la Région Rhône-Alpes et la Caisse des Dépôts et Consignations. Les autres financements proviennent des organismes bancaires, d'entreprises privées, du Conseil général de l'Ardèche, des consulaires et de personnes ressources.

### Privés

AMESUD - ANCRAGE CONSEIL - ANDANA FILMS - ARDECHE AVENTURE ET DECOUVERTE - CABINET POULET VERNEDE - BANQUE MARZE - BANQUE POPULAIRE DU SUD - BEAUME DROBIE MAÇONNERIE - BERTRAND ROBERT - BOULANGERIE RIAS-BRIOUDE ETS - CAISSE D'EPARGNE LDA - CCI ARDECHE MERIDIONALE - CEFEM - CHAMBRE DE METIERS ET DE L'ARTISANAT - CABINET DENIS JOUVE - CLEFAM - LOUIS PARGOIRE - TOP EVO 07 - CMA INDUSTRIE - CREDIT AGRICOLE SRA - CREDIT MUTUEL - CRONO CONCEPT - DEBROAS S.A - EDITION DE PLEIN VENT - ENTREPRISE ORIVES - GIMOND JEAN-PAUL - GINOUX CHAUFFAGE - ITEA - LA MONDIALE - MATHON LOUIS - MISSION LOCALE - M.S.3.i - MUSEE VIVANT DU COCHON - BERNARD CHAZALLON - SAS ROGIER - O.I. MANUFACTURING - OMEGA PHARMA - QUINCAILLERIE MARTIN - RHODANIM - ROCANCOURT GERARD - ROSIERES MACHINES AGRICOLES - S.A. ROUVIERE - SABATON - SCHNEIDER ELECTRIC AUBENAS - S.N.V.R. - SOFABO SA - VINS SUR VINS - TOUREL T.P - CIC - REMI BROUCHIER. - ROBERT BERTRAND.

### Publics

Europe  
 Etat  
 Caisse des Dépôts et Consignations  
 Région Rhône-Alpes  
 Département de l'Ardèche  
 Pays de l'Ardèche Méridionale  
 Chambre de Commerce et d'Industrie de l'Ardèche Méridionale  
 Chambre de Métiers et de l'Artisanat de l'Ardèche  
 Ordres des Avocats de l'Ardèche  
 Chambre départementale des Experts-comptables de l'Ardèche

«La Lettre» est un journal semestriel édité par Ardèche Sud Initiative  
 Directeur de publication : Gérard ROCANCOURT  
 Rédacteur en chef : Roméo SULLY  
 Assistante de rédaction : Véronique MIALON

## Édito

Le début d'année est toujours l'opportunité de faire une brève rétrospective de l'exercice précédent. Nous pouvons confirmer la quasi atteinte de nos objectifs, qui constitue une progression significative. Cette performance est pour nous, la preuve d'un dynamisme soutenu par les candidats à la création ou reprise d'entreprises. Nous pouvons également citer deux facteurs contributifs à cette croissance :

- l'extension de nos critères d'intervention qui a développé le potentiel de projets éligibles;
- le prolongement du dispositif Nacre par convention avec les services de l'Etat.

Nous travaillons naturellement sur les tendances que devrait nous apporter l'année 2011. Sans être démesurément optimiste, après cette période d'incertitudes créée par la crise, nous sommes convaincus que le développement économique reste un levier efficace pour combattre les maux de notre société d'aujourd'hui.

ASI mettra tout en œuvre pour faciliter toutes les initiatives dans son périmètre de responsabilité, afin que toute opportunité de développement soit accompagnée et tuteurée et conduite à la réussite. Nos objectifs 2011 seront raisonnablement soutenus par une légère croissance, afin de pouvoir accompagner tous les projets intéressants que nos futurs lauréats porteront avec énergie, engagement et enthousiasme. Nous comptons également sur tous nos fidèles partenaires, au premier rang desquels la Région Rhône-Alpes, le Pays de l'Ardèche Méridionale, la Caisse des Dépôts et Consignations, le Conseil général, les organismes bancaires, les entreprises, l'ordre des avocats, la chambre départementale des experts comptables, les chambres consulaires et les personnes ressources. Nous les remercions chaleureusement car leur soutien précieux nous permet de maintenir notre bon niveau de qualité reconnu dans l'accompagnement et le conseil.

Vous trouverez des informations plus précises dans cette nouvelle lettre. Très bonne lecture à toutes et à tous.

Gérard ROCOURT

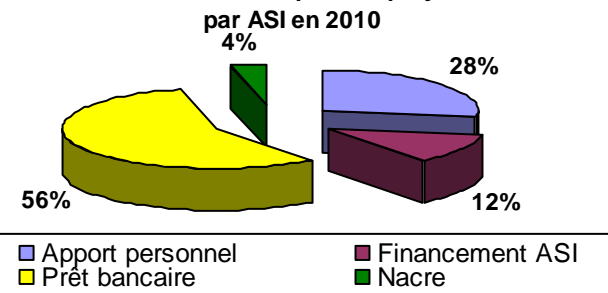


## Le baromètre de l'activité d'ASI au 31 décembre 2010

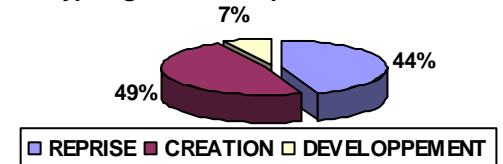
- ➔ 161 porteurs de projet accueillis par l'association contre 92 en 2009
- ➔ 33 dossiers de demande de financement étudiés en comité technique
- ➔ 30 projets de création ou reprise d'entreprise étudiés en comité d'agrément
- ➔ 31 prêts d'honneur octroyés en 2010 contre 18 en 2009 : + 72%
- ➔ 15 prêts NACRE accordés en 2010 contre 8 en 2009
- ➔ 27 entreprises en création, en reprise ou en croissance soutenues contre 20 en 2009
- ➔ 26 chefs d'entreprises locaux ou professionnels impliqués en comité d'agrément
- ➔ 47 emplois permanents créés ou maintenus : + 38% par rapport à 2009
- ➔ 220 300 € de prêts d'honneur accordés en 2010 contre 143 000 € en 2009
- ➔ 71 100 € de prêts NACRE octroyés contre 54 100 en 2009
- ➔ 1 057 000 € de contreparties bancaires obtenues, soit un effet levier de 5



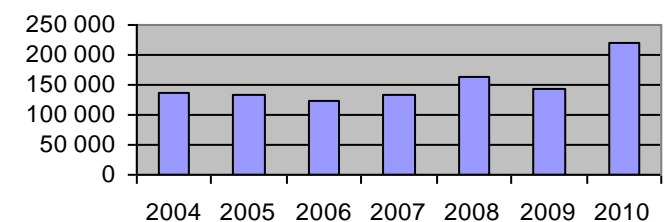
Part des financements pour un projet soutenu par ASI en 2010



Typologie des entreprises soutenues



Montant des prêts engagés depuis 2004



## Agenda

- Mars 2011 : Conseil d'administration
- juin 2011 : Assemblée générale ordinaire

## LE COLPORTEUR

**Darbres**

Création : septembre 2010

Activité : vente de vêtements professionnels et de détente en camion magasin

Dirigeant : Jean-Philippe ROURE

Adresse : quartier les meuniers – 07 170 Darbres

Tél : 06.22.61.09.27 – [jproure@lecolporteur.eu](mailto:jproure@lecolporteur.eu)



**Profil d'entrepreneur** : Jean-Philippe propose une formule originale et sérieuse : il s'agit de vente de vêtements professionnels et de détente à domicile à l'aide d'un camion magasin. Les avantages pour sa clientèle (exploitants agricoles, artisans, collectivités territoriales, chefs d'entreprises, particuliers...), c'est d'avoir dans vos locaux, ou chez vous, une présentation des différentes gammes de produits de qualité alliant confort, sécurité et esthétique. Sillonnant les routes de l'Ardèche méridionale, c'est avec sympathie et professionnalisme que Jean-Philippe vous conseillera.

## CHEZ FIONA

**Le Teil**

Reprise : décembre 2010

Activité : salon de coiffure

Dirigeante : Fiona VINSON

Adresse : 10 boulevard Stalingrad –

07 400 Le Teil

Tél : 04.75.49.04.45



**Profil d'entrepreneur** : Fiona a repris un salon de coiffure au Teil. Son expérience et sa technique lui permettent de proposer à la fois de l'originalité tant au niveau des couleurs qu'au niveau de la structure des coupes. Elle effectue les prestations classiques d'un salon de coiffure tout en s'adaptant aux nouvelles tendances. Elle propose également la vente de produits capillaires. Ecoute et conseils sont ses atouts, alors laissez vous guider.

## HAIR VOGUE

**Vogüé**

Reprise : janvier 2011

Activité : salon de coiffure

Dirigeante : Chrystelle BOYER

Adresse : quartier les Brugières - 07 200

Vogüé

Tél : 04.75.87.50.73



**Profil d'entrepreneur** : en franchissant les portes du salon « Hair Vogue », on découvre une ambiance à la fois lumineuse et détendue. Installée à Vogüé depuis janvier 2011, Chrystelle a repris le salon de coiffure de madame HENRY, situé à l'espace commercial les Brugières. Styliste, visagiste, coloriste, permanentiste, Chrystelle ne manque pas d'idée pour vous créer votre style. Alors venez passer un agréable moment de détente et de bien être.

## LE GECKO

**Aubenas**

Reprise prévue : avril 2011

Activité : restaurant, saladerie, crêperie

Dirigeante : Sandrine MARIE

Adresse : 44 rue du 4 septembre – 07 200

Aubenas

Tél : 04.75.93.38.71



**Profil d'entrepreneur** : situé dans le centre ancien d'Aubenas, face au Dôme, sur une charmante placette, Sandrine MARIE a repris avec Fabrice le restaurant le Gecko. Avec une terrasse très agréable en été et une salle coquette, Sandrine propose une cuisine dite gourmande que l'on peut définir comme généreuse et traditionnelle. Galettes, crêpes, spécialités ardéchoises, viandes, ainsi que des salades composées..., vous seront servis par Fabrice dans une ambiance détendue.

## LES STORES DU VIVARAIS

**Labégude**

Création : janvier 2011

Activité : pose de stores, fermetures, automatismes

Dirigeants : Christophe CHALENCON

– Rémi MARCON

Adresse : avenue de la gare – 07 200 Labégude

Tél : 06.78.83.33.51 – 06.66.61.22.06



**Profil d'entrepreneurs** : stores, fenêtres, volets, portes, portails... Du jardin au grenier, Christophe et Rémi équipent votre maison. Leurs produits sont parfaitement fiables et extrêmement résistants. Ils proposent une large gamme de menuiseries isolantes sur-mesure. Alors pour tous vos travaux de construction ou de rénovation, n'hésitez surtout pas à les contacter afin d'obtenir un devis gratuit ; leurs services sont de qualité.

## LE DUGUESCLIN II

**Aubenas**

Reprise : octobre 2010

Activité : restauration

Dirigeant : Sébastien MARION

Adresse : 1 rue Silhol – 07 200 Aubenas

Tél : 04.75.93.48.46



**Profil d'entrepreneur** : lorsque le propriétaire du restaurant où travaillait Sébastien a décidé de vendre, c'est tout naturellement qu'il lui a proposé de reprendre l'activité. Sébastien a une parfaite connaissance des lieux car il y est responsable de cuisine. Durant de nombreux mois, il a épaulé le cédant en assumant en grande partie la gestion du restaurant. Proche du château dans une vieille ruelle de caractère, typique de la vieille cité, le Dugesclin II propose de la restauration classique mais aussi des plats à emporter.

## La CAMELIA Souche

Création prévue : février 2011

Activité : restaurant cuisine familiale, plats à emporter

Dirigeants : Xavier OTTENHEIMER et Eva MESSAOUD

Adresse : le village – 07 380 La Souche



**Profil d'entrepreneurs** : bienvenue chez Xavier et Eva, ce couple souriant a pris le pari audacieux de faire rimer restauration et convivialité pour le plus grand plaisir de tous! Avec l'appui de la Mairie de La Souche, ils vont contribuer à dynamiser la commune en ouvrant un bar restaurant « le Camélia ». Au fourneau, c'est Eva qui prépare une cuisine familiale et des plats à emporter. En salle c'est Xavier qui vous accueille dans une ambiance de restaurant bistrot. A découvrir.